

# PODPROMIE

BUDYNEK MIESZKALNY WIELORODZINNY  
Z GARAŻEM PODZIEMNYM  
RZESZÓW, UL. PODPROMIE

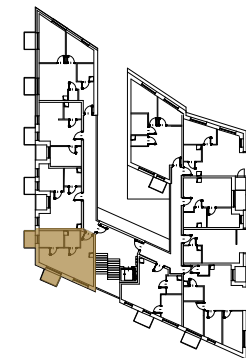
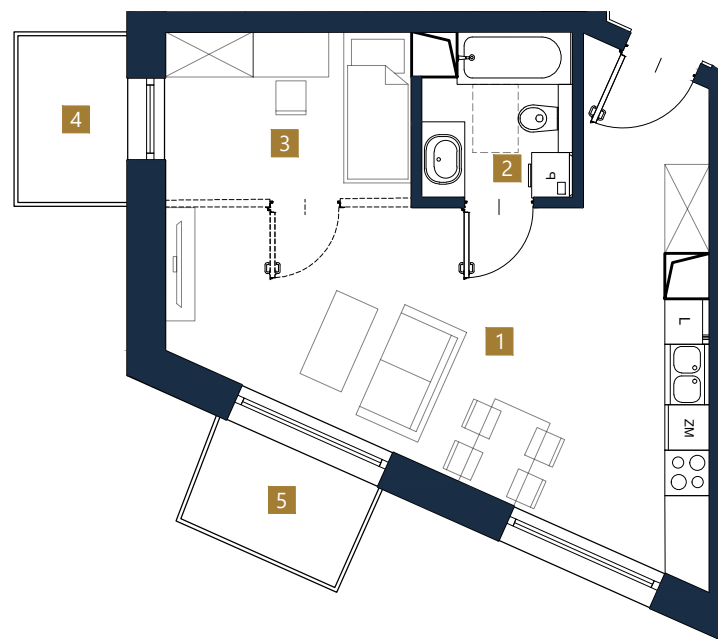
## Apartament nr 14 1 lub 2-pokojowy, 38,75 m<sup>2</sup>

### POWIERZCHNIE APARTAMENTU

1	Salon z aneksem kuchennym	27,66 m <sup>2</sup>
2	Łazienka	4,02 m <sup>2</sup>
3	Pokój	7,07 m <sup>2</sup>
4	Balkon	3,19 m <sup>2</sup>
5	Balkon	3,19 m <sup>2</sup>



PARTER  
SKALA: 1:100



Niniejsze opisy i przedstawione wizualizacje nie stanowią oferty w rozumieniu prawa i są publikowane jedynie w celach informacyjnych. Przedstawione wizualizacje mają charakter poglądowy i nie mogą być traktowane jako ostateczne projekty realizacyjne.



S.T. ARCHITEKCI Sp. z o.o.  
ul. Gen. M. Langiewicza 18  
35-021 Rzeszów  
www.starchitekci.pl

Biuro Sprzedaży Capital Towers  
Rzeszów ul. Podwiślocze 33/2  
parter budynku, wejście od strony Wiśłoka  
czynne: Pn-Pt 9.00-17.00, Sobota 10.00-14.00

tel.: 505 494 903, 605 824 918  
507 934 714  
biuro@capitaltowers.pl  
www.capitaltowers.pl

